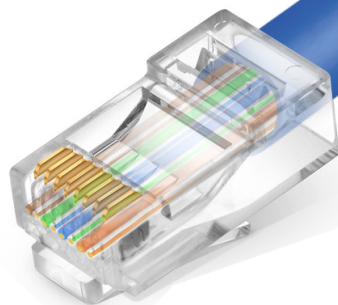


PLUG RJ-45 CAT. 6

PB88502X



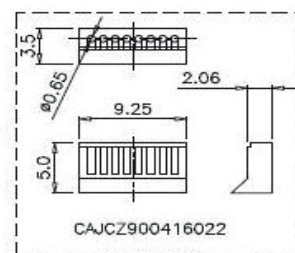
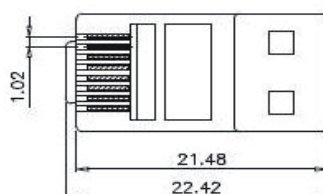
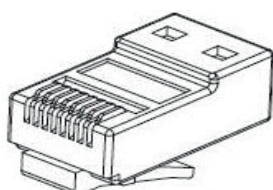
DESCRIPCIÓN

Conectores RJ-45 macho diseñados en conformidad con la norma ANSI/TIA 568-C2., para categoría 6, para usos con cables UTP Categoría 6 de preferencia.



Especificaciones Generales

| | |
|--|-------------------------------|
| Categoría | 6 |
| Número de parte | PB88502X |
| Calibre de Conductor | 24 AWG ~ 26 AWG |
| Tipo de Conductor | Sólido / Trenzado |
| Tipo de Cable | Ovalado / Plano, sin blindaje |
| Interface | RJ-45 |
| Posiciones / Contactos Cargados | 8/8 |
| Tipo de Terminación | IDC |
| Barra de Inserción | 0.65 mm |
| Revestimiento de Contacto | En Oro a 50 µ |
| Color | Transparente |
| Material de base de Contacto | Policarbonato |



DIXON® es marca registrada, se reserva el derecho de modificar cualquiera de sus especificaciones sin previo aviso, las certificaciones y/o documentaciones pueden estar consignadas como DIXON y/o a fabrica. Si bien es cierto DIXON ha tomado las medidas necesarias para garantizar la exactitud de las especificaciones del producto al momento de su publicación, DIXON, no se responsabiliza por errores u omisiones ni cambios debido a la existencia de tecnologías más recientes. Si desea conocer más acerca de nuestros productos, visite nuestra página web www.dixon-link.com.

Web: www.dixon-link.com / E-mail: comercial@dixon-link.com - proyectos@dixon-link.com