



INTERNATIONAL S.A.

## MULTITOMAS HORIZONTALES

Estructura en acero laminado en frío calibre 18 y acabados en pintura electrostática en color Negro

Extensión eléctrica en cable encauhetado 3 x 14 AWG, de 1,5 metros de largo con clavija inyectada de 15A - 125V. Certificada UL

Pestañas de montaje para instalación en parales bajo el formato de 19"



Breaker reseteable de 15 amp

Interruptor de encendido con testigo luminoso

Tomacorriente Grado Comercial certificada UL

**Imagen de Referencia**



Esquema de Distribución Toma Corrientes  
**Vista Posterior**

### Referencia:

# MH-4713

Tomacorrientes: 10  
Grado: Comercial

Formato de montaje	:	19" EIA-310D
Tomacorrientes Frontales	:	2
Tomacorrientes Posteriores	:	8
Extensión eléctrica	:	1,5 metros
Clavija Inyectada	:	15A-125V
Breaker	:	15 AMP
Interruptor	:	Luminoso

## MULTITOMAS HORIZONTALES



Esquema de Distribución Toma Corrientes  
**Vista Frontal**

Referencia:

# MH-4713

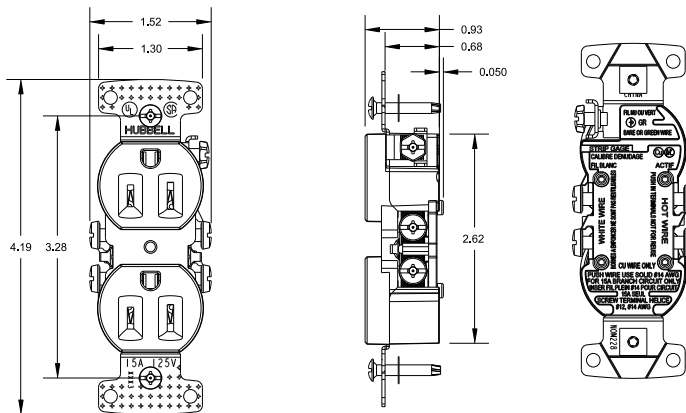
Tomacorrientes: 10

Grado: Comercial

Formato de montaje	:	19" EIA-310D
Tomacorrientes Frontales	:	2
Tomacorrientes Posteriores	:	8
Extensión eléctrica	:	1,5 metros
Clavija Inyectada	:	15A-125V
Breaker	:	15 AMP
Interruptor	:	Luminoso



## Listado de materiales Tomacorriente Grado Industrial



DESCRIPCIÓN	MATERIAL	ACABADO
CUBIERTA	PVC	
BASE	PVC	
LINEA TERMINAL	COBRE	
TORNILLO DE SUJECION	ACERO	ELECTRO ZINCADO
TORNILLO DE SUJECION	ACERO	PLACA DE BRONCE
TIRA	ACERO	
CONTACTO A TIERRA	ACERO	
RESORTE A TIERRA	ACERO INOX	
TORNILLO DE MONTAJE	ACERO	
ARANDELAS	PVC	



# ESPECIFICACIONES TÉCNICAS

---

Modelo:	MH-4828
Pestañas de Montaje	1U, con 2 perforaciones para instalación en Gabinetes y Racks en formato de montaje de 19" Bajo el estándar EIA-310D
Características Físicas	<div>Dimensiones Externas</div> <div>Alto ( H ): 45 mm.</div> <div>Ancho ( W ): 480 mm</div> <div>Fondo ( D ): 105 mm</div>
Características Eléctricas	<div>Tomacorriente: NEMA 5-15R.- Grado comercial • Certificada UL.</div> <div>Extensión Eléctrica: Cable encauchetado 3 x 14 AWG, de 1,5 metros de largo con clavija inyectada de 15A - 125V. Certificada UL</div> <div>Breaker: 15 AMP. Resetable</div> <div>Switch de encendido: Luminoso</div>
Estructura	Construcción en acero laminado en frío calibre 18 tratada con procesos desengrasantes y fosfatizantes y acabados en pintura electrostática colo negro mate.
Garantía	5 años