

# HARDWARE DE CONEXIÓN UTP DE 90° JACK RJ-45 KEYSTONE, PUNCH-DOWN.

KJ38-6A-US



## DESCRIPCIÓN

- Panel de alta densidad para panel keystone de 1U-48 puertos, diseño de rendimiento extremo para centros de datos de alto rendimiento.
- Hardware de conexión ANSI/TIA 568.2-D , verificado por ETL, incluyendo la Cat.6A, rendimiento Alien Cross Talk (acoplamiento que se produce entre pares de cables que se encuentran en enlaces distintos, pero adyacentes).
- Alto margen y maniobra en ANSI/TIA 568.2-D Cat.6A y ISO/IEC11801-1 Class EA, canal de 4 conectores, incluyendo el rendimiento en Cat.6A Alien Cross Talk.
- Separación de pares con diseño de torre 110 IDC.
- Compatible con las herramientas Punch-Down 110, cableado T568A y T568B.
- Power over HDBaseT (PoH) para aplicaciones de hasta 100 watts.
- Verificado por UL 1863.



## Especificaciones Generales

### Estándares

ANSI/TIA-568.2-D  
ISO/IEC 11801-1, Class D / E / EA  
IEC 60603-7  
IEC 60512-99-002  
IEEE 802.3bt Type 4 PoE++ (4PPoE) 100 watts  
ANSI/TIA-1096-A (formerly FCC Part 68)  
UL1863  
RoHS / REACH compliant

DIXON® es marca registrada, se reserva el derecho de modificar cualquiera de sus especificaciones sin previo aviso, las certificaciones y/o documentaciones pueden estar consignadas como DIXON y/o a fabrica. Si bien es cierto DIXON ha tomado las medidas necesarias para garantizar la exactitud de las especificaciones del producto al momento de su publicación, DIXON, no se responsabiliza por errores u omisiones ni cambios debido a la existencia de tecnologías más recientes. Si desea conocer más acerca de nuestros productos, visite nuestra página web [www.dixon-link.com](http://www.dixon-link.com).

Web: [www.dixon-link.com](http://www.dixon-link.com) / E-mail: [comercial@dixon-link.com](mailto:comercial@dixon-link.com) / [proyectos@dixon-link.com](mailto:proyectos@dixon-link.com)

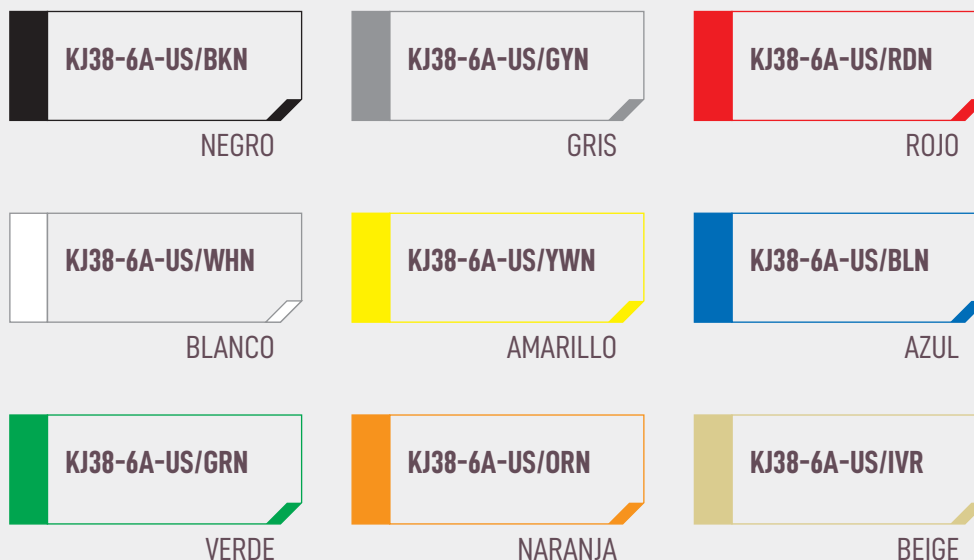
## Información Sobre Pedidos

Número de Parte	Detalle	Imagen
AADCE 01116 010XX	KJ38-6A-US/BKN Negro	
AADCE 01116 010XX	KJ38-6A-US/GYN Gris (RAL7030)	
AADCE 01116 010XX	KJ38-6A-US/RDN Rojo (RAL3003)	
AADCE 01116 010XX	KJ38-6A-US/WHN Blanco (RAL9003)	
AADCE 01116 010XX	KJ38-6A-US/YWN Amarillo (RAL1018)	
AADCE 01116 010XX	KJ38-6A-US/BLN Azul (RAL5012)	
AADCE 01116 010XX	KJ38-6A-US/GRN Verde (RAL6016)	
AADCE 01116 010XX	KJ38-6A-US/ORN Naranja (RAL2012)	
AADCE 01116 010XX	KJ38-6A-US/IVR Beige (RAL1014)	

DIXON® es marca registrada, se reserva el derecho de modificar cualquiera de sus especificaciones sin previo aviso, las certificaciones y/o documentaciones pueden estar consignadas como DIXON y/o a fabrica. Si bien es cierto DIXON ha tomado las medidas necesarias para garantizar la exactitud de las especificaciones del producto al momento de su publicación, DIXON, no se responsabiliza por errores u omisiones ni cambios debido a la existencia de tecnologías más recientes. Si desea conocer más acerca de nuestros productos, visite nuestra página web [www.dixon-link.com](http://www.dixon-link.com).

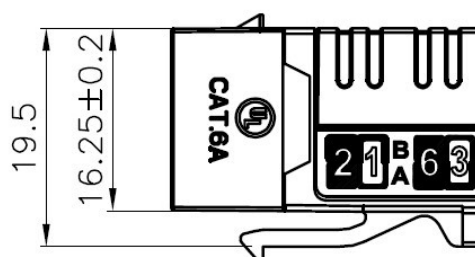
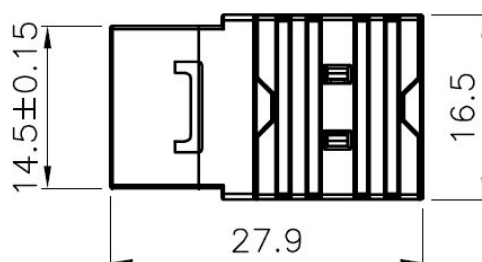
Web: [www.dixon-link.com](http://www.dixon-link.com) / E-mail: [comercial@dixon-link.com](mailto:comercial@dixon-link.com) / [proyectos@dixon-link.com](mailto:proyectos@dixon-link.com)

## Gama De Colores



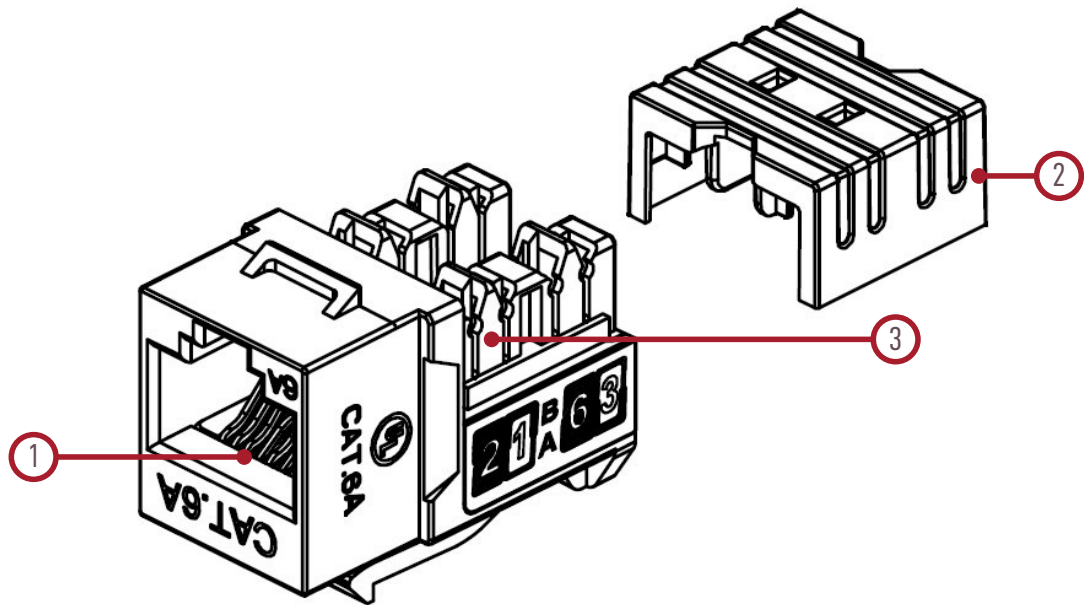
## Dimensiones

Unidad:	mm
Tolerancia:	±0.3mm



DIXON® es marca registrada, se reserva el derecho de modificar cualquiera de sus especificaciones sin previo aviso, las certificaciones y/o documentaciones pueden estar consignadas como DIXON y/o a fabrica. Si bien es cierto DIXON ha tomado las medidas necesarias para garantizar la exactitud de las especificaciones del producto al momento de su publicación, DIXON, no se responsabiliza por errores u omisiones ni cambios debido a la existencia de tecnologías más recientes. Si desea conocer más acerca de nuestros productos, visite nuestra página web [www.dixon-link.com](http://www.dixon-link.com).

Web: [www.dixon-link.com](http://www.dixon-link.com) / E-mail: [comercial@dixon-link.com](mailto:comercial@dixon-link.com) / [proyectos@dixon-link.com](mailto:proyectos@dixon-link.com)



**Especificación de Material**

<b>1. Jack RJ45</b>	
1.1. Carcasa	ABS/PC, UL94V-0, color opcional
1.2. Soporte de Contactos	PBT con fibra de vidrio, UL94V-0
1.3. Material de Contactos	Bronce de fósforo con níquel
1.4. Contactos chapados en oro	Chapado con oro de 50 micras en la superficie de la zona de contacto de la clavija
<b>2. Tapa IDC</b>	ABS/PC, UL94V-0, color negro
<b>3. IDC</b>	
3.1. Carcasa	Policarbonato, UL94V-2, color blanco
3.2. Terminales	Bronce fosforado con estañado
<b>4. PCB</b>	FR4, UL94V-0

**Caracterísitcas Mecánicas**

<b>Vida (Ciclos de acoplamiento)</b>	≥ 750 ciclos
<b>Fuerza de acoplamiento / desacoplamiento</b>	≤ 20N
<b>Fuerza de retención</b>	7,7 kg entre la clavija y el enchufe

DIXON® es marca registrada, se reserva el derecho de modificar cualquiera de sus especificaciones sin previo aviso, las certificaciones y/o documentaciones pueden estar consignadas como DIXON y/o a fabrica. Si bien es cierto DIXON ha tomado las medidas necesarias para garantizar la exactitud de las especificaciones del producto al momento de su publicación, DIXON, no se responsabiliza por errores u omisiones ni cambios debido a la existencia de tecnologías más recientes. Si desea conocer más acerca de nuestros productos, visite nuestra página web [www.dixon-link.com](http://www.dixon-link.com).

## Información de Instalación

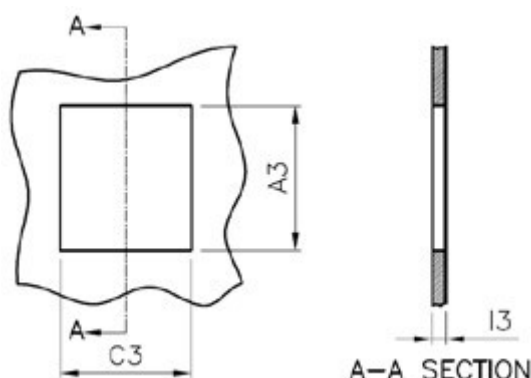
Rango de conductores de cables	Conductor sólido o trenzado 23 a 26 AWG
Rango OD de cable	5.0mm ~ 8.5mm
Ciclo de reinstalación de IDC	≥ 20 ciclos
Herramienta de impacto	Tipo IDC 110
Temperatura de instalación	0°C ~ 50°C (32°F to 122°F)
Temperatura de almacenamiento	-40°C ~ 70°C (-40°F to 158°F)
Temperatura de operación	-10°C ~ 60°C (14°F to 140°F)
Humedad	10% ~ 90%RH

## Características Eléctricas

Resistencia de contacto	≤ 20 mΩ , a partir de la inicial
Resistencia del aislamiento	≥ 500 MΩ a 100 Vd.c., durante 60seg.
A prueba de tensión	Contacto a contacto 1000 Vd.c., durante 60seg.
Capacidad de transporte de carga	1.0A a 60°C (140°F)
Tensión nominal UL	150 V
PoE	60Vd.c., IEEE 802.3bt Type 4 PoE++ (4PPoE) 100 watts

## Dimensiones de montaje

Carta	Max. mm	Min. mm
A3	19.61	19.30
C3	15.04	14.78
I3	1.54	1.22



DIXON® es marca registrada, se reserva el derecho de modificar cualquiera de sus especificaciones sin previo aviso, las certificaciones y/o documentaciones pueden estar consignadas como DIXON y/o a fabrica. Si bien es cierto DIXON ha tomado las medidas necesarias para garantizar la exactitud de las especificaciones del producto al momento de su publicación, DIXON, no se responsabiliza por errores u omisiones ni cambios debido a la existencia de tecnologías más recientes. Si desea conocer más acerca de nuestros productos, visite nuestra página web [www.dixon-link.com](http://www.dixon-link.com).

Web: [www.dixon-link.com](http://www.dixon-link.com) / E-mail: [comercial@dixon-link.com](mailto:comercial@dixon-link.com) / [proyectos@dixon-link.com](mailto:proyectos@dixon-link.com)