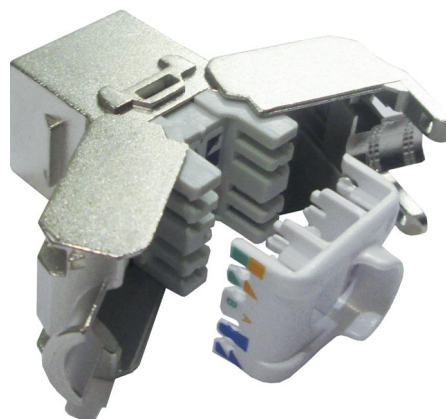


KEYSTONE JACK RJ-45 180° DE PRESIÓN

KJ18F



DESCRIPCIÓN

Diseñado con tecnología de marco de plomo, la serie KJ18F elimina posibles fallas de placa de circuito impreso, mejora la consistencia en el rendimiento y se adapta con precisión a las salidas del área de trabajo.

Estos conectores están codificados por colores para los estándares 568A y 568B; la serie KJ18F es una solución perfecta para 10G en entornos de datos y voz.



Especificaciones Generales

Categoría	6A
Serie	KJ18F
Número de Parte	6AKJ18F
Tipo de cable	Sin blindaje / Con blindaje
Tipo de conductor	Sólido Trenzado
Montaje	Placa Modular PKJ series y Placas Frontales JE series
Tipo de terminación	IDC UL 94V2, plástico
Estándares de transmisión	TIA/EIA 568.C 2 ISO/IEC 11801 Clase E
Codificación de colores	T568A T568B

Dimensiones

Alto	2.5 cm 25 mm 0.98 in
Ancho	1.6 cm 16 mm 0.63 in
Profundidad	28 cm 2.8 mm 1.10 in
Calibre de conductor compatible, sólido	22 – 26 AWG
Calibre de conductor compatible, trenzado	22 – 26 AWG
Conector IDC	Corte de aislamiento 22 – 26 AWG

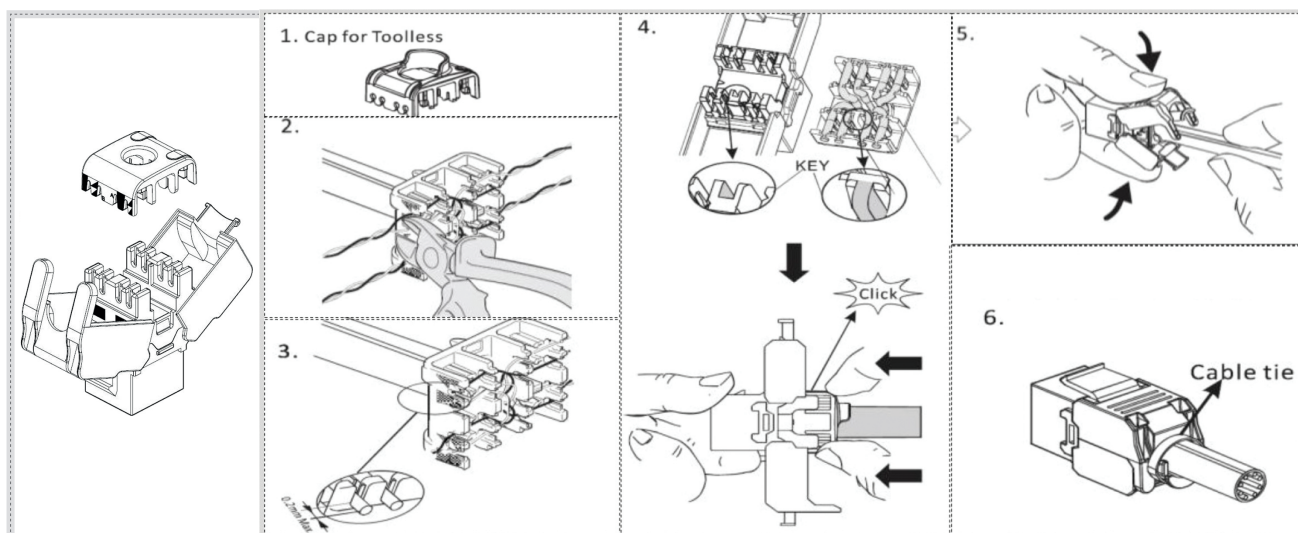
DIXON® es marca registrada, se reserva el derecho de modificar cualquiera de sus especificaciones sin previo aviso, las certificaciones y/o documentaciones pueden estar consignadas como DIXON y/o a fabrica. Si bien es cierto DIXON ha tomado las medidas necesarias para garantizar la exactitud de las especificaciones del producto al momento de su publicación, DIXON, no se responsabiliza por errores u omisiones ni cambios debido a la existencia de tecnologías más recientes. Si desea conocer más acerca de nuestros productos, visite nuestra página web www.dixon-link.com.

Características Eléctricas

Rigidez dieléctrica	1,000 V RMS en 60 Hz para 1 minuto
Resistencia de aislamiento	500 mΩ mínimo
Resistencia de contactos	2 mΩ por contacto
Rango de Temperatura	-10 °C ~ +60 °C
Rendimiento de transmisión	TIA/EIA 568C.2 ISO/EIC 11801

Características Mecánicas

Tipo de conector	Modular
Conector RJ-45 de 8 Pines	FCC part. 68, Subpart F, compatible con IEC-60603-7
Durabilidad de inserción mínima	750 inserciones
Material	Bronce fosforoso, con 50" μ de oro enchapado, sobre 100" μ niquelado
Cuerpo IDC	UL 94V-2, plástico
Cumple o supera	UL Listed, TIA/EIA 568.C 2 & ISO/EIC 11801 Standard
Directivas y/o Certificaciones	ROHS CE



DIXON® es marca registrada, se reserva el derecho de modificar cualquiera de sus especificaciones sin previo aviso, las certificaciones y/o documentaciones pueden estar consignadas como DIXON y/o a fabrica. Si bien es cierto DIXON ha tomado las medidas necesarias para garantizar la exactitud de las especificaciones del producto al momento de su publicación, DIXON, no se responsabiliza por errores u omisiones ni cambios debido a la existencia de tecnologías más recientes. Si desea conocer más acerca de nuestros productos, visite nuestra página web www.dixon-link.com.

Web: www.dixon-link.com / E-mail: comercial@dixon-link.com / proyectos@dixon-link.com