



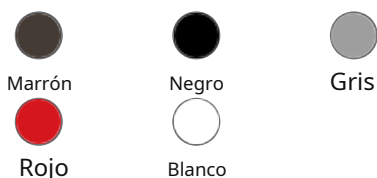
Color :  Marfil

Código UPC: 078477139516

País de origen : Póngase en contacto con el servicio de atención al cliente

NEMA:  5-20R

Colores disponibles :



5362-I

Receptáculo/tomacorriente dúplex de 20 amperios, grado industrial, conexión a tierra automática

Tomacorriente receptáculo dúplex, grado de especificación industrial para servicio extra pesado, cara lisa, 20 A, 125 V, cable posterior y lateral, NEMA 5-20R, 2 polos, 3 cables, conexión a tierra automática - Marfil

RoHS : Sí

La línea de receptáculos de grado industrial de servicio extra pesado de Leviton está diseñada y fabricada para resistir las duras condiciones típicamente asociadas con los entornos industriales. Disponibles en una amplia variedad de configuraciones, que incluyen tierra aislada, resistente a manipulaciones, grado hospitalario, etc., estos dispositivos de grado industrial son la elección del contratista eléctrico para su uso en fábricas, escuelas, hospitales y edificios de oficinas comerciales.

Información técnica

Especificaciones eléctricas

Amperaje: 20 A

Limitación actual : Corriente nominal completa

Voltaje dieléctrico:
Soporta 2000 V según UL498

Puesta a tierra: Autoconexión a tierra

Polo : 2

Aumento de la temperatura : Máximo 30 °C después de 250 ciclos OL al 200 por ciento de corriente nominal

Voltaje : 125 VCA

Cable : 3

Especificaciones de material

Cuerpo material : Nailon termoplástico

Tuercas de abrazadera: Acero zincado

Color : Marfil

Material de la cara: Nailon termoplástico

Clips de tierra: Latón chapado

Tornillo de puesta a tierra: Latón 8-32

Contactos de línea: Toallita triple de latón

Material de la correa: Latón

Tornillos terminales: Latón 10-32

Especificaciones ambientales

Inflamabilidad : Clasificado V-2 según UL 94

Temperatura de funcionamiento :- 40°C a 60°C

Especificaciones mecánicas

ID del Producto : Las calificaciones están marcadas permanentemente en el dispositivo.

Torque del terminal de tornillo: 14- 18 pulgadas-libras

Alojamiento en terminal. : 14-10 CAE

Identificación del terminal: Latón caliente, verde molido, plateado neutro

Terminación : Alambre trasero y lateral

Yugo :Latón

Características del producto

Color :Marfil

Tipo de dispositivo :Salida
de receptáculo dúplex

Característica :Cara suave

Calificación :Grado de especificación
industrial de servicio extra pesado

NEMA:5-20R

Estándares y Certificaciones

ANSI:C-73

CSA C22.2 N° 42:Archivo
152105

NEMA:WD-1 y WD-6

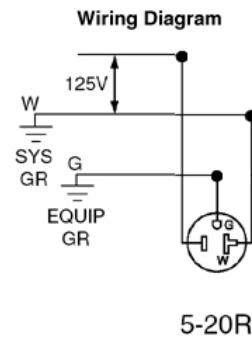
NOMBRE:057

Especificaciones Fed UL WC-596:
Archivo E13399

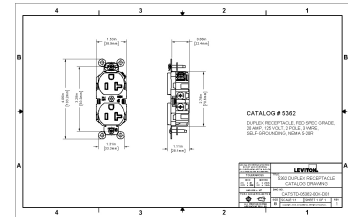
UL498:Archivo E13399

Garantía:Limitada a 10 años

Diagrama de cableado



Dibujo dimensional



PRESENTACIÓN DE ESPECIFICACIONES

NOMBRE DEL TRABAJO: <input type="text"/>	NÚMEROS DE CATÁLOGO: <input type="text"/>
NÚMERO DE EMPLEO: <input type="text"/>	<input type="text"/>

Leviton Manufacturing Co., Inc.

201 North Service Road, Melville, Nueva York 11747

Teléfono: +1-800-323-8920 · FAX: +1-800-832-9538 · Línea técnica (8:30 a. m. a 7:30 p. m. EST de
lunes a viernes): +1-800-824-3005

Leviton Manufacturing de Canadá, Ltd.

165 Hymus Boulevard, Pointe Claire, Quebec H9R 1E9 · Teléfono: +1-800-469-7890 · FAX:
+1-800-824-3005 www.leviton.com/canada

Leviton S. de RL de CV

Lago Tana 43, México DF, México CP 11290 · Tel.: (+52)55-5082-1040 · FAX: (+52)
5386- 1797 www.leviton.com.mx

Visite nuestro sitio web en:www.leviton.com

© 2024 Leviton Manufacturing Co., Inc. Todos los derechos reservados. Sujeto a cambios sin previo aviso.

Leviton tiene presencia global.

Si desea saber dónde está ubicada su oficina local de Leviton, visite:
www.leviton.com/international/contacts

