



**Código UPC:**078477151273

**País de origen :**Póngase en contacto con el servicio de atención al cliente

**NEMA:**  5-15R

## 5320-ICP

Tomacorriente/receptáculo dúplex de 15 amperios, paquete para contratista, conexión a tierra, marfil

15 amperios, 125 voltios, NEMA 5-15R, 2P, 3W, receptáculo dúplex con orejas, hoja recta, uso residencial, conexión a tierra, todos los tornillos retirados, paquete para contratista, cableado a presión y lateral Quickwire, correa de acero, - Marfil

La cartera integral de receptáculos de grado residencial de Leviton incluye dispositivos clasificados para todas las aplicaciones residenciales en una variedad de configuraciones estándar. Se producen en una variedad de colores tanto en estilos Decora como tradicionales. Todos los receptáculos dúplex están diseñados con construcción termoplástica y cuentan con una construcción poco profunda para un máximo espacio para cableado. Cada dúplex también está equipado con lengüetas y orejas de yeso desprendibles para permitir una fácil alineación y conversión de dos circuitos.

### Información técnica

#### Características del producto

**Amperaje:**15 A

**Cuerpo material :**Termoplástico

**Color :**Marfil

**Material de la cara:**Termoplástico

**Característica :**Todos los tornillos retirados

**Puesta a tierra:**Toma de tierra

**NEMA:**5-15R

**Polo :**2

**Material de la correa:**Acero

**Alojamiento en terminal. :**El cableado lateral acepta cobre (CU) #10, #12 y #14 AWG o #10 y Cable revestido de cobre (CC) # 12, los terminales a presión Quickwire aceptan solo cable de cobre sólido (CU) # 14 AWG

**Terminación :**Quickwire a presión y lateral

**Rango de torsión:**14 – 18 pulgadas-libras

**Tipo :**Receptáculo dúplex

**Voltaje :**125 VCA

**Garantía:**Limitada de 2 años

**Cable :**3

#### Estándares y certificaciones

**CSA C22.2 N° 42:**Expediente 152105; Clase 6233-01

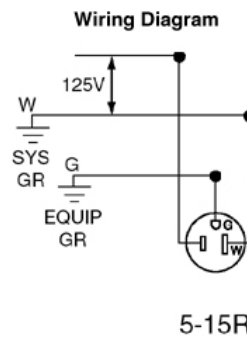
**NOMBRE:**Certificado NOM

**UL 498:**Archivo E13399

### Características y Beneficios

- Los tornillos terminales aceptan cables de cobre (CU) #10, #12 y #14 AWG o cables revestidos de cobre (CC) #10 y #12
- Los terminales a presión Quickwire aceptan solo alambre de cobre sólido (CU) #14 AWG

#### Diagrama de cableado



#### PRESENTACIÓN DE ESPECIFICACIONES

<p><small>NOMBRE DEL TRABAJO:</small></p> <div style="border: 1px solid black; height: 20px; width: 100%;"></div> <p><small>NÚMERO DE EMPLEO:</small></p> <div style="border: 1px solid black; height: 20px; width: 100%;"></div>	<p><small>NÚMEROS DE CATÁLOGO:</small></p> <table style="width: 100%; border-collapse: collapse;"> <tr> <td style="border: 1px solid black; width: 50%; height: 20px;"></td> <td style="border: 1px solid black; width: 50%; height: 20px;"></td> </tr> <tr> <td style="border: 1px solid black; width: 50%; height: 20px;"></td> <td style="border: 1px solid black; width: 50%; height: 20px;"></td> </tr> </table>				

#### Leviton Manufacturing Co., Inc.

201 North Service Road, Melville, Nueva York 11747

Teléfono: +1-800-323-8920 · FAX: +1-800-832-9538 · Línea técnica (8:30 a. m. a 7:30 p. m. EST de lunes a viernes): +1-800-824-3005

#### Leviton Manufacturing de Canadá, Ltd.

165 Hymus Boulevard, Pointe Claire, Quebec H9R 1E9 · Teléfono: +1-800-469-7890 · FAX: +1-800-824-3005 · [www.leviton.com/canada](http://www.leviton.com/canada)

#### Leviton S. de RL de CV

Lago Tana 43, México DF, México CP 11290 · Tel.: (+52)55-5082-1040 · FAX: (+52) 5386- 1797 · [www.leviton.com.mx](http://www.leviton.com.mx)

Visite nuestro sitio web en: [www.leviton.com](http://www.leviton.com)

© 2024 Leviton Manufacturing Co., Inc. Todos los derechos reservados. Sujeto a cambios sin previo aviso.

#### Leviton tiene presencia global.

Si desea saber dónde está ubicada su oficina local de Leviton, visite: [www.leviton.com/international/contacts](http://www.leviton.com/international/contacts)

© 2024 Leviton Manufacturing Co., Inc.