



**Código UPC:**078477842225

**País de origen :**México

**NEMA:**  5-20R

## 520CA

20 A, 125 V, NEMA 5-20R, 2P, 3W, Conector, Hoja recta, Grado comercial, Blindado, Conexión a tierra, Acero

20 A, 125 V, NEMA 5-20R, 2P, 3W, Conector, Hoja recta, Grado comercial, Blindado, Conexión a tierra: Acero

Leviton ofrece una gran selección de enchufes y conectores de hoja recta de calidad comercial de 15, 20, 30 y 50 amperios, disponibles en una amplia variedad de características. Estos equipos resistentes son resistentes a la humedad, a los productos químicos y al abuso, y son ideales para uso en interiores y exteriores. Nuestros enchufes y conectores con respaldo de goma EPTR resisten el uso rudo y protegen contra la suciedad y la humedad. Los tornillos terminales con ranuras profundas y retirados tiran de las abrazaderas del cable trasero de forma segura sobre los cables pelados para una máxima conductividad.

### Información técnica

#### Especificaciones eléctricas

**Amperaje:**20 A

**Interrupción actual:**Certificado para interrupción de corriente a corriente nominal completa

**Voltaje dieléctrico:**  
Soporta 2000 V según UL498

**Puesta a tierra:**Toma de tierra

**Polo :**2

**Aumento de la temperatura :**Máximo 30 °C  
después de 50 ciclos OL al 150 por ciento de corriente nominal

**Voltaje :**125 VCA

**Cable :**3

#### Especificaciones de material

**Tornillos de montaje:**Acero, galvanizado

**Cuchillas/Contactos :**Latón

**Cuerpo material :**PVC / Acero

**Color :**Amarillo

#### Características del producto

**Color :**Amarillo

**Gama de cables:**.245 - .655

**NEMA:**5-20R

#### Especificaciones ambientales

**Inflamabilidad :**Clasificado V-2 según UL 94

**Temperatura de funcionamiento :-**  
40°C a 60°C

#### Especificaciones mecánicas

**Gama de cables:**.245 - .655

**ID del Producto :**Clasificaciones e ID NEMA  
marcadas permanentemente en el dispositivo

**Alojamiento en terminal. :**18-12 CAE

**Identificación del terminal:**Latón  
caliente, verde molido, plateado neutro

#### Estándares y Certificaciones

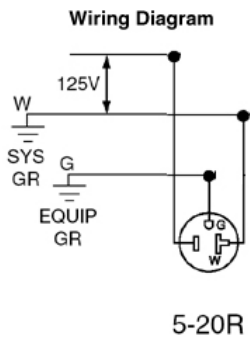
**ANSI:**C-73

**CSA C22.2 N° 42:**Archivo LR-406

**NEMA:**WD-6

**NOMBRE:**057

Diagrama de cableado



PRESENTACIÓN DE ESPECIFICACIONES

NOMBRE DEL TRABAJO:	NÚMEROS DE CATÁLOGO:
NÚMERO DE EMPLEO:	

Leviton Manufacturing Co., Inc.

201 North Service Road, Melville, Nueva York 11747

Teléfono: +1-800-323-8920 · FAX: +1-800-832-9538 · Línea técnica (8:30 a. m. a 7:30 p. m. EST de lunes a viernes): +1-800-824-3005

Leviton Manufacturing de Canadá, Ltd.

165 Hymus Boulevard, Pointe Claire, Quebec H9R 1E9 · Teléfono: +1-800-469-7890 · FAX: +1-800-824-3005 · [www.leviton.com/canada](http://www.leviton.com/canada)

Leviton S. de RL de CV

Lago Tana 43, México DF, México CP 11290 · Tel.: (+52)55-5082-1040 · FAX: (+52) 5386- 1797 · [www.leviton.com.mx](http://www.leviton.com.mx)

Visite nuestro sitio web en:[www.leviton.com](http://www.leviton.com)

© 2024 Leviton Manufacturing Co., Inc. Todos los derechos reservados. Sujeto a cambios sin previo aviso.

Leviton tiene presencia global.

Si desea saber dónde está ubicada su oficina local de Leviton, visite: [www.leviton.com/international/contacts](http://www.leviton.com/international/contacts)

© 2024 Leviton Manufacturing Co., Inc.