



2420

Receptáculo con bloqueo de montaje empotrado, 20 A, 250 V, grado industrial

20 A, 250 V trifásico, NEMA L15-20R, 3P, 4W, receptáculo con bloqueo de montaje empotrado, grado industrial, conexión a tierra, V-0-MAX - NEGRO

RoHS :Sí

Los dispositivos de bloqueo de grado industrial de Leviton están diseñados para brindar una calidad incomparable y un rendimiento superior en los entornos industriales más severos. Leviton combina los mejores materiales disponibles con estándares de producción superiores para producir una amplia selección de dispositivos de bloqueo de flexibilidad y confiabilidad inigualables.

Código UPC:078477809341

País de origen :México

NEMA:  L15-20R

Información técnica

Especificaciones electricas

Amperaje:20 A

Limitacion actual :Corriente nominal completa

Voltaje dieléctrico:
Soporta 2000 V según UL498

Puesta a tierra:Toma de tierra

Fase :3 fases

Polo :3

Aumento de la temperatura :Máximo 30 °C después de 250 ciclos OL al 200 por ciento de corriente nominal

Voltaje :250 VCA

Cable :4

Especificaciones de material

Material de base :Valox

Cuerpo material :Nylon

Color :Negro

Material de la cubierta:Valox 357

Material de la cara:ultramida

Contactos de tierra:Latón

Tornillo de puesta a tierra:
Latón Cromado

Contactos de línea:Latón

Material de la correa:Latón niquelado

Abrazaderas de terminales:
Latón niquelado

Especificaciones ambientales

Ambiente :Corrosivo

Inflamabilidad :Clasificado V-0 según UL 94

Temperatura de funcionamiento :-
40°C a 60°C

Especificaciones mecánicas

Gama de cables:0,595 a 0,895

ID del Producto :Clasificaciones e ID NEMA marcadas permanentemente en el dispositivo

Torque del terminal de tornillo:14- 18 pulgadas-libras

Alojamiento en terminal. :14-8 CAE

Identificación del terminal:Marcado en el dispositivo

Terminación :Atrás y lateral

Tornillos terminales: Latón
Cromado

Características del producto

Material de base : Valox

Marca : V-0-Máx.

Color : Negro

Tipo de dispositivo :
Receptáculo con cerradura

Material de la cara: ultramida

NEMA: L15-20R

Garantía: Garantía limitada de por vida

Estándares y Certificaciones

ANSI: C-73

CSA: C22.2 N° 42

NEMA: WD-1 y WD-6

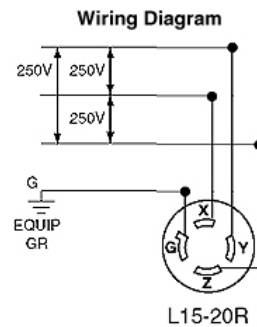
NOMBRE: 057

UL: 498

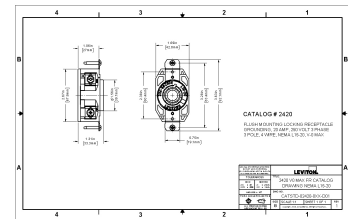
Especificaciones de la Reserva Federal de UL/WC-596

Garantía: Garantía limitada de por vida

Diagrama de cableado



Dibujo dimensional



PRESENTACIÓN DE ESPECIFICACIONES

NOMBRE DEL TRABAJO: <input type="text"/>	NÚMEROS DE CATÁLOGO: <input type="text"/>
NÚMERO DE EMPLEO: <input type="text"/>	<input type="text"/>

Leviton Manufacturing Co., Inc.

201 North Service Road, Melville, Nueva York 11747

Teléfono: +1-800-323-8920 · FAX: +1-800-832-9538 · Línea técnica (8:30 a. m. a 7:30 p. m. EST de lunes a viernes): +1-800-824-3005

Leviton Manufacturing de Canadá, Ltd.

165 Hymus Boulevard, Pointe Claire, Quebec H9R 1E9 · Teléfono: +1-800-469-7890 · FAX: +1-800-824-3005 · www.leviton.com/canada

Leviton S. de RL de CV

Lago Tana 43, México DF, México CP 11290 · Tel.: (+52)55-5082-1040 · FAX: (+52) 5386- 1797 · www.leviton.com.mx

Visite nuestro sitio web en: www.leviton.com

© 2024 Leviton Manufacturing Co., Inc. Todos los derechos reservados. Sujeto a cambios sin previo aviso.

Leviton tiene presencia global.

Si desea saber dónde está ubicada su oficina local de Leviton, visite: www.leviton.com/international/contacts

